



# life

PRO WEARS®

2019/2020







life  
PRO WEARS®

**T-Shirts**

# 300

100% Cotone

Peso:  
130 gr/mq



## T-Shirt girocollo

Specifiche: 100% cotone pettinato - 130 gr/mq  
Confezione 10 pz pronto stampa  
Cartone da 60 pz taglia e colore

## Taglie

S • M • L • XL • XXL • 3XL

## Colori



Bianco



Turchese



Giallo



Verde acido



Rosso



Grigio Melange



Azzurro



Blu Royal



Navy



Rosa



Nero



A man with curly brown hair and light skin is shown from the waist up, wearing a grey crew-neck t-shirt. He is looking off to the side with a neutral expression. His hands are in his pockets. The background is a plain, light grey.

**life**  
PRO WEARS®

**T-Shirt**

# 301

100% Cotone

Peso:  
150-155 gr/mq



## T-Shirt girocollo

100% cotone pettinato - 150-155 gr/mq  
Confezione 10 pz pronto stampa  
Cartone da 60 pz taglia e colore

## Taglie

S • M • L • XL • XXL • 3XL

## Colori





**life**  
PRO WEARS®

**T-Shirt**



# 302

100% Cotone

Peso:  
150-155 gr/mq



## T-Shirt scollo a V

Specifiche: 100% cotone pettinato - 150-155 gr/mq  
Confezione 10 pz pronto stampa  
Cartone da 60 pz per taglia e colore

## Taglie

S • M • L • XL • XXL • 3XL

## Colori







**life**  
PRO WEARS®

**T-Shirt**

# 345

100% Cotone

Peso:  
150-155 gr/mq



## T-Shirt girocollo Slim

Specifiche: 100% cotone pettinato - 150-155 gr/mq  
Confezione 10 pz pronto stampa  
Cartone da 60 pz taglia e colore

## Colori



Bianco



Grigio Melange



Navy



Nero

## Taglie

S • M • L • XL



**life**  
PRO WEARS®

**T-Shirt**



# 305

100% Cotone

Peso:  
150-155 gr/mq



## T-Shirt girocollo manica lunga

Specifiche: 100% cotone pettinato - 150-155 gr/mq  
Confezione 10 pz pronto stampa  
Cartone da 60 pz per taglia e colore

## Taglie

S • M • L • XL • XXL

## Colori





**life**  
PRO WEARS®

**T-Shirt**



# 307

100% Cotone

Peso:  
150-155 gr/mq



## T-Shirt girocollo Raglan

Specifiche: 100% cotone pettinato - 150-155 gr/mq  
Confezione 10 pz pronto stampa  
Cartone da 60 pz per taglia e colore

## Taglie

S • M • L • XL • XXL

## Colori





**life**  
PRO WEARS®

**T-Shirt**



# 309

100% Cotone

Peso:

150-155 gr/mq



## T-Shirt scollo a V tricolore

Specifiche: 100% cotone pettinato - 150-155 gr/mq  
Confezione 10 pz pronto stampa  
Cartone da 60 pz per taglia e colore

## Taglie

S • M • L • XL • XXL

## Colori





**life**  
PRO WEARS®

**T-Shirt**





life  
PRO WEARS®





# Polo



# 401

100% Cotone

Peso:  
200 gr/mq



## Polo piquet

Specifiche: 100% cotone pettinato -200 gr/mq  
Confezione 10 pz pronto stampa  
Cartone da 30 pz per taglia e colore

## Taglie

S • M • L • XL • XXL • 3XL

## Colori





A man with curly brown hair and light skin is shown from the waist up, wearing a light blue polo shirt. He is looking off to the side with a neutral expression. His hands are in his pockets. The background is a plain, light grey.

**life**  
PRO WEARS®

**Polo**

# 611

100% Cotone

Peso:  
180 gr/mq



## Polo piquet

Specifiche: 100% cotone pettinato - 180 gr/mq  
Confezione 10 pz pronto stampa  
Cartone da 30 pz per taglia e colore

## Taglie

S • M • L • XL • XXL • 3XL

## Colori



Bianco



Giallo



Navy



Blu Royal



Verde



Grigio Melange



Rosso



Nero



A full-body photograph of a man with curly brown hair and blue eyes, looking off to the side. He is wearing a bright yellow short-sleeved polo shirt and dark grey trousers. His arms are crossed over his chest. The background is a plain, light grey.

**life**  
PRO WEARS®

**Polo**

# 402

100% Cotone

Peso:  
200 gr/mq



## Polo piquet collo tipping

Specifiche: 100% cotone pettinato -200 gr/mq  
Confezione 10 pz pronto stampa  
Cartone da 30 pz per taglia e colore

## Taglie

S • M • L • XL • XXL

## Colori





**life**  
PRO WEARS®

**Polo**



# 409

100% Cotone

Peso:  
200 gr/mq



## Polo piquet collo tricolore

Specifiche: 100% cotone pettinato -200 gr/mq  
Confezione 10 pz pronto stampa  
Cartone da 30 pz per taglia e colore

## Taglie

S • M • L • XL • XXL

## Colori







**life**  
PRO WEARS®

**Polo**



# life

PRO WEARS®





# 633

100% Cotone

Peso:  
200 gr/mq



## Polo piquet manica lunga

## Taglie

Specifiche: 100% cotone pettinato -200 gr/mq  
Confezione 10 pz pronto stampa  
Cartone da 30 pz per taglia e colore

S • M • L • XL • XXL • 3XL

## Colori







**life**  
PRO WEARS®

**Polo**

# 622

100% Cotone

Peso:  
180 gr/mq



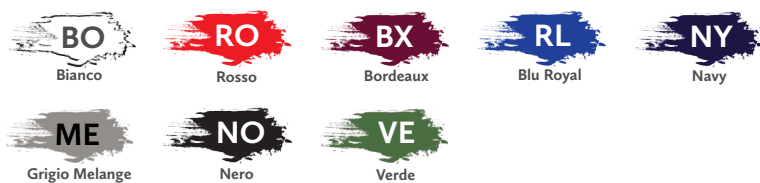
## Polo piquet manica lunga

## Taglie

Specifiche: 100% cotone pettinato - 180 gr/mq  
Confezione 10 pz pronto stampa  
Cartone da 30 pz per taglia e colore

S • M • L • XL • XXL • 3XL

## Colori







**life**  
PRO WEARS®

**Polo**









life  
PRO WEARS®

Felpe

# 850

80% Cotone  
20% Poliestere

Peso:  
300 gr/mq



## Felpa pesante girocollo

Specifiche: 80% cotone/ 20% poliestere - 300gr/mq  
Confezione 1 pz pronto stampa  
Cartone da 10 pz per taglia e colore

## Taglie

S • M • L • XL • XXL • 3XL

## Colori





A man with curly brown hair is shown from the waist up, looking down and slightly to his left. He is wearing a solid blue crewneck sweatshirt with ribbed cuffs and hem. He is also wearing dark-colored pants. The background is a plain, light gray.

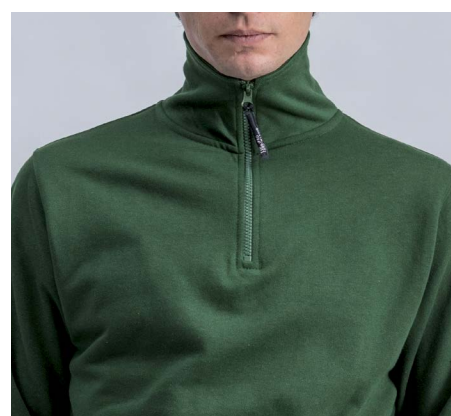
**life**  
PRO WEARS®

**Felpa**

# 860

80% Cotone  
20% Poliestere

Peso:  
300 gr/mq



## Felpa pesante mezza zip

Specifiche: 80% cotone/ 20% poliestere - 300gr/mq  
Confezione 1 pz pronto stampa  
Cartone da 10 pz per taglia e colore

## Taglie

S • M • L • XL • XXL • 3XL

## Colori





A man with curly brown hair and light blue eyes is looking off to the side. He is wearing a bright red half-zip sweatshirt with a ribbed collar, cuffs, and hem. The zipper is partially open, showing a black pull tab with the 'life' logo. He is also wearing dark navy blue trousers. The background is a plain, light grey.

**life**  
PRO WEARS®

**Felpa**

# 840

80% Cotone  
20% Poliestere

Peso:  
300 gr/mq



## Felpa pesante zip totale

Specifiche: 80% cotone/ 20% poliestere - 300gr/mq  
Confezione 1 pz pronto stampa  
Cartone da 10 pz per taglia e colore

## Taglie

S • M • L • XL • XXL • 3XL

## Colori





**life**  
PRO WEARS®

**Felpa**



# 880

80% Cotone  
20% Poliestere

Peso:  
300 gr/mq



## Felpa pesante con cappuccio e zip

Specifiche: 80% cotone/ 20% poliestere - 300gr/mq  
Confezione 1 pz pronto stampa  
Cartone da 10 pz per taglia e colore

## Taglie

S • M • L • XL • XXL

## Colori







**life**  
PRO WEARS®

**Felpa**

# 810

100% Cotone

Peso:  
260 gr/mq



## Felpa leggera girocollo

Specifiche: 100% cotone - 260 gr/mq  
Confezione 1 pz pronto stampa  
Cartone da 10 pz per taglia e colore

## Colori



Grigio Melange



Navy



Nero

## Taglie

S • M • L • XL • XXL • 3XL



A full-body photograph of a man with curly brown hair and blue eyes, looking directly at the camera. He is wearing a light grey crewneck sweatshirt with a ribbed collar, cuffs, and hem. His hands are in the pockets of dark navy blue trousers. The background is a plain, light grey.

**life**  
PRO WEARS®

**Felpa**

# 820

100% Cotone

Peso:  
260 gr/mq



## Felpa leggera mezza zip

Specifiche: 100% cotone - 260 gr/mq  
Confezione 1 pz pronto stampa  
Cartone da 10 pz per taglia e colore

## Colori



## Taglie

S • M • L • XL • XXL • 3XL



A man with curly brown hair and light blue eyes is looking off to the side. He is wearing a dark navy blue zip-up sweatshirt with a ribbed collar and cuffs. The zipper pull has the 'life' logo on it. He is also wearing grey trousers. The background is a plain, light grey.

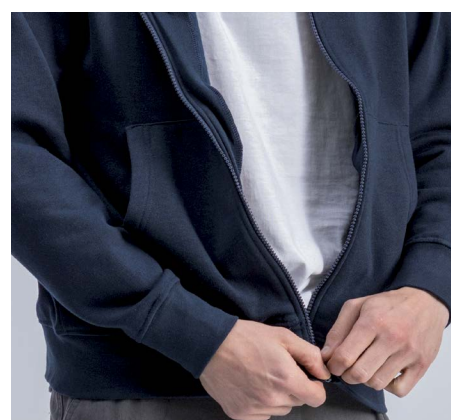
**life**  
PRO WEARS®

**Felpa**

# 890

100% Cotone

Peso:  
260 gr/mq



## Felpa leggera zip totale

Specifiche: 100% cotone - 260 gr/mq  
Confezione 1 pz pronto stampa  
Cartone da 10 pz per taglia e colore

## Colori



## Taglie

S • M • L • XL • XXL • 3XL



A man with curly brown hair and light-colored eyes is looking directly at the camera. He is wearing a dark navy blue zip-up jacket over a white t-shirt. His right arm is raised with his hand behind his head, and his left hand is in his pocket. The background is a plain, light grey.

**life**  
PRO WEARS®

**Felpa**

# 870

100% Cotone

Peso:  
260 gr/mq



## Felpa leggera con cappuccio

Specifiche: 100% cotone - 260 gr/mq  
Confezione 1 pz pronto stampa  
Cartone da 10 pz per taglia e colore

## Colori



Grigio Melange



Navy



Nero

## Taglie

S • M • L • XL • XXL



**life**  
PRO WEARS®

**Felpa**



# life

PRO WEARS®







Pile



# 950

100% Poliestere

Peso:  
300 gr/mq



## Pile anti-pilling collo alto mezza zip

## Taglie

Specifiche: 100% Poliestere -300 gr/mq  
Confezione 1 pz pronto stampa  
Cartone da 10 pz per taglia e colore

S • M • L • XL • XXL • 3XL

## Colori





**life**  
PRO WEARS®

**Pile**



# 960

100% Poliestere

Peso:  
300 gr/mq



## Pile anti-pilling collo alto zip totale

Specifiche: 100% Poliestere -300 gr/mq  
Confezione 1 pz pronto stampa  
Cartone da 10 pz per taglia e colore

## Taglie

S • M • L • XL • XXL • 3XL

## Colori



Grigio Melange



Rosso



Blu Royal



Navy



Nero



**life**  
PRO WEARS®

**Pile**





life  
PRO WEARS®







**Giubbino  
Pantalone  
Gilet  
Camicia**

# 710

100% Poliestere

Peso:  
300 gr/mq



## Giubbino uomo - cappuccio removibile

Specifiche: 100% Poliestere 300 gr/mq  
Interno in tessuto Pile morbidissimo 100% poliestere  
Cappuccio staccabile  
Confezione 1 pz pronto stampa  
Cartone da 10 pz per taglia e colore

## Taglie

S • M • L • XL • XXL

## Colori



Navy



Nero



A man with curly brown hair and blue eyes is looking off to the side. He is wearing a dark blue, quilted jacket with a high collar and a grey crewneck sweater underneath. The jacket has a visible zipper and ribbed cuffs. The background is a plain, light grey.

**life**  
PRO WEARS®

**Giubbino**

# 745

100% Cotone

Peso:

260 gr/mq



## Pantalone cargo leggero - mano pesca

## Taglie

Specifiche: 100% Cotone Twill -260 gr/mq

Confezione 1 pz pronto stampa

Cartone da 10 pz per taglia e colore

## Colori



**GR**

Grigio



**SA**

Sabbia



**NY**

Navy



**NO**

Nero

- 42
- 44
- 46
- 48
- 50
- 52
- 54
- 56
- 58





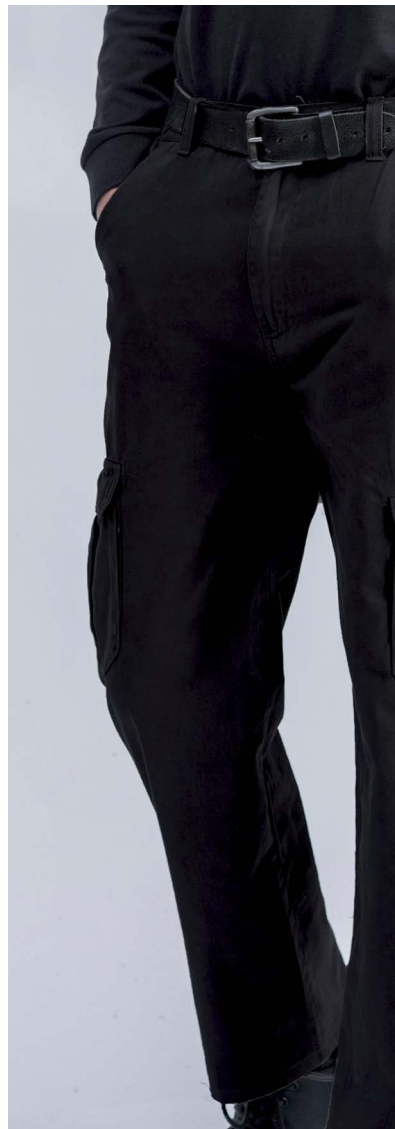
**life**  
PRO WEARS®

**Pantalone**

# 746

100% Cotone

Peso:  
400 gr/mq



## Pantalone cargo pesante - mano pesca

## Taglie

Specifiche: 100% Cotone Twill -400 gr/mq  
Confezione 1 pz pronto stampa  
Cartone da 10 pz per taglia e colore

## Colori



GR

Grigio



NY

Navy



NO

Nero

- 44
- 46
- 48
- 50
- 52
- 54
- 56
- 58
- 60





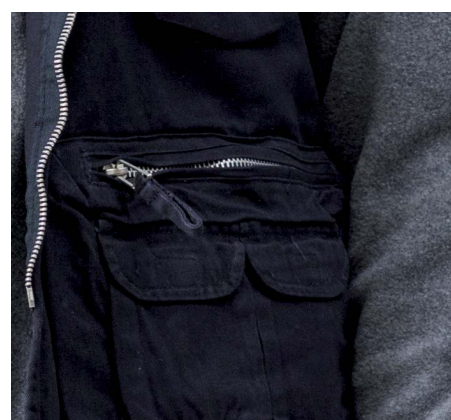
**life**  
PRO WEARS®

**Pantalone**

# 750

100% Cotone

Peso:  
220 g/mq



## Gilet multitasche - Interno in rete

Specifiche: 100% Cotone Twill - 220 g/mq  
Confezione 1 pz pronto stampa  
Cartone da 10 pz per taglia e colore

## Colori



SA

Sabbia



RO

Rosso



NY

Navy



NO

Nero

## Taglie

S • M • L • XL • XXL



**life**  
PRO WEARS®

**Gilet**



# 550

100% Cotone

Peso:  
130 g/mq



## Camicia uomo manica lunga

Specifiche: 100% Cotone popeline - 130 g/mq  
Confezione 1 pz pronto stampa  
Cartone da 24 pz per taglia e colore

## Taglie

S • M • L • XL • XXL

## Colori





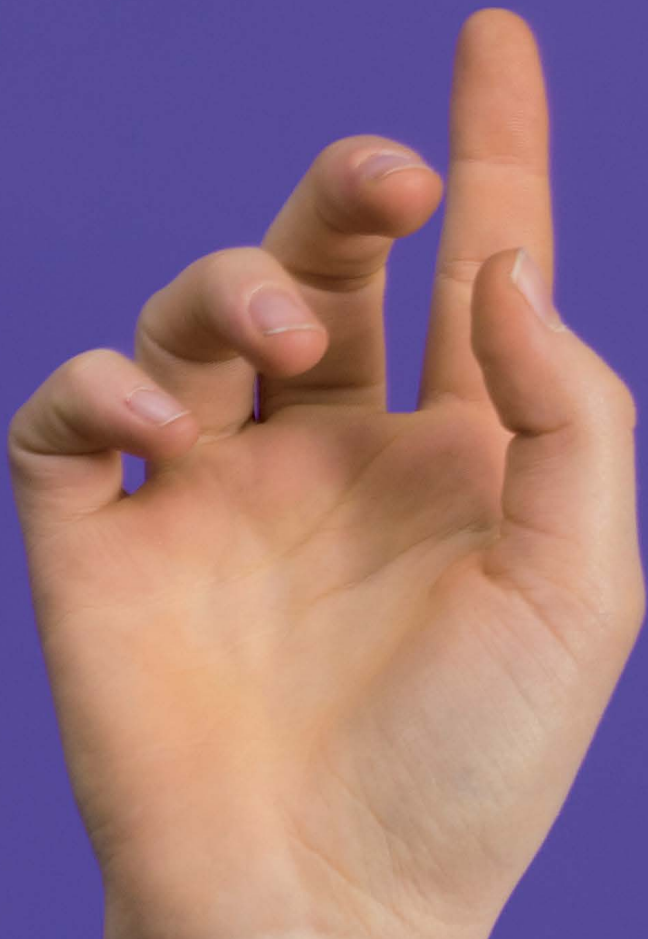
**life**  
PRO WEARS®

**Camicia**



# life

PRO WEARS®







**Donna**



# 304

100% Cotone

Peso:  
145 gr/mq



## T-shirt girocollo - vestibilità aderente

Specifiche: 100% Cotone pettinato 145 gr/mq  
Confezione 10 pz pronto stampa  
Cartone da 60 pz per taglia e colore

## Taglie

S • M • L • XL

## Colori



Bianco



Rosa



Rosso



Turchese



Navy



Nero



**life**  
PRO WEARS®

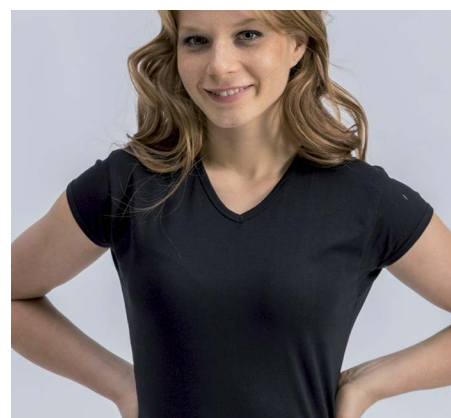
**T-shirt**



# 202

100% Cotone

Peso:  
145 gr/mq



## T-shirt scollo a V - vestibilità aderente

Specifiche: 100% Cotone pettinato 145 gr/mq  
Confezione 10 pz pronto stampa  
Cartone da 60 pz per taglia e colore

## Taglie

S • M • L • XL

## Colori







**life**  
PRO WEARS®

**T-shirt**

# 306

100% Cotone

Peso:  
145 gr/mq



## T-shirt girocollo manica lunga

vestibilità aderente

Specifiche: 100% Cotone pettinato 145 gr/mq  
Confezione 10 pz pronto stampa  
Cartone da 60 pz per taglia e colore

## Colori



## Taglie

S • M • L • XL





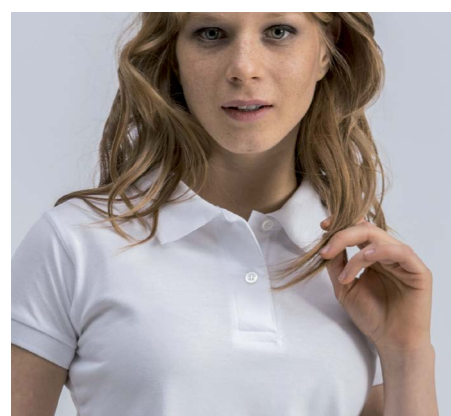
**life**  
PRO WEARS®

**T-shirt**

# 405

100% Cotone

Peso:  
180 gr/mq



## Polo piquet - vestibilità aderente

Specifiche: 100% Cotone pettinato 180 gr/mq  
Confezione 10 pz pronto stampa  
Cartone da 30 pz per taglia e colore

## Taglie

S • M • L • XL

## Colori







**life**  
PRO WEARS®

Polo



life  
PRO WEARS®







**Bambino**



# 308

100% Cotone

Peso:  
145 gr/mq



## T-shirt girocollo da bambino

Specifiche: 100% Cotone pettinato 145 g/mq  
Confezione 10 pz pronto stampa  
Cartone da 60 pz per taglia e colore

## Colori



## Taglie

- 4/6 anni
- 6/8 anni
- 10/12 anni
- 14/16 anni





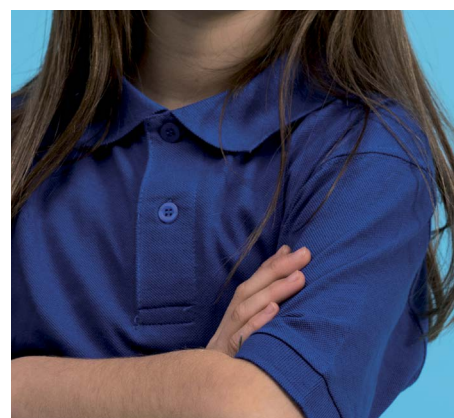
**life**  
PRO WEARS®

**T-shirt**

# 408

100% Cotone

Peso:  
180 g/mq



## Polo piquet da bambino

Specifiche: 100% Cotone pettinato 180 g/mq  
Confezione 10 pz pronto stampa  
Cartone da 30 pz per taglia e colore

## Colori



## Taglie

- 6/8 anni
- 10/12 anni
- 14/16 anni





**life**  
PRO WEARS®

Polo

# Tabella Misure

## T-shirt Uomo

	Lunghezza	Larghezza
S	69-71	47-49
M	71-73	49-51
L	73-75	51-53
XL	75-77	53-55
XXL	77-79	55-57
3XL	78-80	57-59

## Polo Uomo

	Lunghezza	Larghezza
S	71-73	51-53
M	73-75	53-55
L	75-77	55-57
XL	77-79	57-59
XXL	79-81	59-61
3XL	81-83	61-63

## T-shirt Uomo slim fit

	Lunghezza	Larghezza
S	63-65	42-44
M	65-67	44-46
L	67-69	46-48
XL	69-71	48-50

N.B Si prega di considerare che il margine di tolleranza produttivo nel rispetto della dimensione della taglia può variare del  $\pm 5\%$ , circa 3-4 cm.



# Tabella Misure

## Felpa

80% COTONE 20% POLIESTERE

	Lunghezza	Larghezza
S	65-67	51-53
M	67-69	53-55
L	69-71	55-57
XL	71-73	57-59
XXL	73-75	59-61
3XL	75-77	61-63

## Felpa

100% COTONE

	Lunghezza	Larghezza
S	66-68	51-53
M	68-70	53-55
L	70-72	55-57
XL	72-74	57-59
XXL	74-76	59-61
3XL	75-77	61-63

## Pile Unisex

	Lunghezza	Larghezza
S	69-71	53-55
M	70-72	55-57
L	71-73	57-59
XL	72-74	59-61
XXL	74-76	61-63
3XL	75-77	63-65

N.B Si prega di considerare che il margine di tolleranza produttivo nel rispetto della dimensione della taglia può variare del  $\pm 5\%$ , circa 3-4 cm.

# Tabella Misure

## Pantaloni

	Lunghezza	Larghezza vita
42	107-109	37-39
44	111-113	39-41
46	111-113	41-43
48	114-116	43-45
50	114-116	45-47
52	114-116	47-49
54	114-116	49-51
56	114-116	51-53
58	114-116	53-55
60	114-116	55-57

## Gilet

	Lunghezza	Larghezza
S	65-67	53-55
M	67-69	55-57
L	69-71	57-59
XL	71-73	59-61
XXL	73-75	61-63

## Giubbino

	Lunghezza	Larghezza
S	65-67	51-53
M	67-69	53-55
L	69-71	55-57
XL	71-73	57-59
XXL	73-75	59-61

## Camicia

	Lunghezza	Larghezza
S	65-67	51-53
M	67-69	53-55
L	69-71	55-57
XL	71-73	57-59
XXL	73-75	59-61

N.B Si prega di considerare che il margine di tolleranza produttivo nel rispetto della dimensione della taglia può variare del  $\pm 5\%$ , circa 3-4 cm.



# Tabella Misure

## Polo Donna

	Lunghezza	Larghezza
S	57-59	41-43
M	59-61	43-45
L	61-63	45-47
XL	63-65	47-49

## T-shirt Donna

	Lunghezza	Larghezza
S	57-59	41-43
M	59-61	43-45
L	61-63	45-47
XL	63-65	47-49

## Polo Bambino

	Lunghezza	Larghezza
6-8	55-57	40-42
10-12	57-59	43-45
14-16	61-63	46-48

## T-shirt Bambino

	Lunghezza	Larghezza
4-6	49-51	37-39
6-8	55-57	40-42
10-12	57-59	43-45
14-16	61-63	46-48

N.B Si prega di considerare che il margine di tolleranza produttivo nel rispetto della dimensione della taglia può variare del  $\pm 5\%$ , circa 3-4 cm.